

PERFIS ESTRUTURAIS

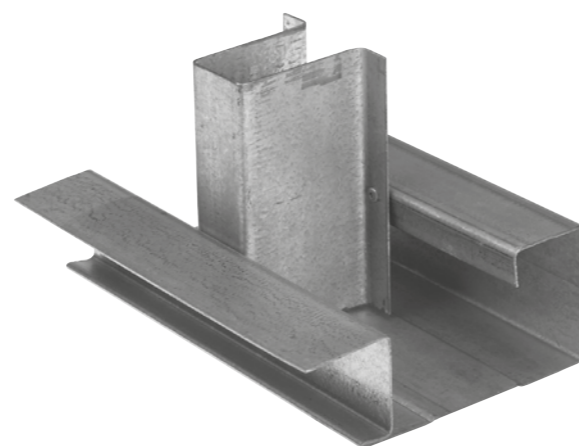
COLD FORMED SECTIONS

CAPACIDADE PRODUCT RANGE

Largura mín. (mm) / Min. width	50
Largura máx. (mm) / Max. width	150
Espeçura mín. (mm) / Min. thickness	2,00
Espeçura máx. (mm) / Max. thickness	3,75

CARACTERÍSTICAS TÉCNICAS TECHNICAL CHARACTERISTICS

DESIGNAÇÃO / **DESIGNATION** Formação contínua, perfilado a frio / Continuous cold formed



DIMENSÕES DIMENSIONS BxA (mm)	ESPEÇURA THICKNESS (mm)						peso weight kg/m
	2,00	2,25	2,65	3,00	3,35	3,75	
50 x 20	1,31	1,46	1,69	1,89	2,08	2,29	
50 x 25	1,47	1,64	1,90	2,12	2,34	2,58	
60 x 20	1,47	1,64	1,90	2,12	2,34	2,58	
68 x 30	1,91	2,13	2,48	2,78	3,08	3,41	
92 x 30	2,28	2,55	2,98	3,35	3,71	4,11	
68 x 40	2,22	2,48	2,90	3,25	3,60	3,99	
75 x 40	2,33	2,61	3,04	3,42	3,79	4,20	
83 x 40	2,52	2,82	3,29	3,70	4,10	4,55	
93 x 40	2,61	2,92	3,42	3,84	4,26	4,73	
100 x 40	2,72	3,05	3,56	4,01	4,44	4,94	
120 x 40	3,04	3,40	3,98	4,48	4,97	5,52	
80 x 50	2,72	3,05	3,56	4,01	4,44	4,94	
100 x 50	3,04	3,40	3,98	4,48	4,97	5,52	
100 x 60	3,35	3,76	4,40	4,95	5,50	6,11	
110 x 50	3,19	3,58	4,19	4,71	5,23	5,82	
120 x 50	3,35	3,76	4,40	4,95	5,50	6,11	
125 x 50	3,43	3,84	4,50	5,07	5,63	6,26	
127 x 50	3,46	3,88	4,54	5,11	5,68	6,32	
150 x 50	3,82	4,28	5,02	5,66	6,28	7,00	

DIMENSÕES DIMENSIONS BxAxC (mm)	ESPEÇURA THICKNESS (mm)						peso weight kg/m
	2,00	2,25	2,65	3,00	3,35	3,75	
80 x 20 x 10	2,09	2,30	2,61	2,86	3,08	3,30	

DIMENSÕES DIMENSIONS BxAxC (mm)	ESPEÇURA THICKNESS (mm)						peso weight kg/m
	2,00	2,25	2,65	3,00	3,35	3,75	
60 x 30 x 15	2,15	2,39	2,76	3,07	3,37	3,69	
70 x 40 x 17	2,68	2,99	3,47	3,87	4,26	4,69	
75 x 40 x 15	2,70	3,01	3,49	3,89	4,29	4,72	
90 x 60 x 22	3,78	4,22	4,92	5,52	6,10	6,75	
90 x 60 x 25	3,88	4,33	5,05	5,66	6,26	6,93	
100 x 40 x 17	3,15	3,52	4,09	4,58	5,05	5,57	
100 x 50 x 17	3,47	3,87	4,51	5,05	5,57	6,16	
127 x 50 x 17	3,89	4,35	5,07	5,68	6,28	6,96	
140 x 20 x 12	3,00	3,34	3,88	4,34	4,79	5,28	

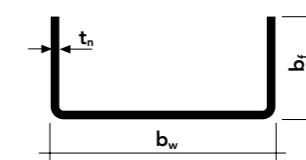
- Pesos relacionados correspondem ao peso teórico / Mentioned weight is theoretical
- Medidas não relacionadas na tabela podem ser fornecidas mediante consulta prévia / Upon request: other dimensions can be suitable
- Tolerâncias conforme norma de fabricação / Tolerances according to manufacturing standard



NORMA DE REFERÊNCIA PARA PERFIS ESTRUTURAIS (ABNT NBR 6355) COLD FORMED STANDARDS FOR REFERENCE

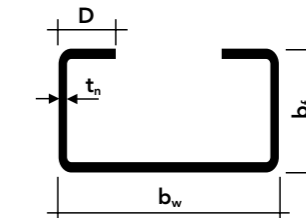
DESIGNAÇÃO COMERCIAL DESIGNATION COMMERCIAL

U SIMPLES C-SECTION UNSTIFFENED



U b_w x b_f x t_n
Exemplo
U 150 x 50 x 2,65

U ENRIJECIDO C-SECTION STIFFENED



Ue b_w x b_f x D x t_n
Exemplo
Ue 150 x 60 x 20 x 2,65

TOLERÂNCIAS DIMENSIONAIS DE PERFIS OBTIDOS POR CONFORMAÇÃO CONTÍNUA TOLERÂNCIAS DIMENSIONAIS DE PERFIS OBTIDOS POR CONFORMAÇÃO CONTÍNUA

TIPO Type	VARIÁVEL Variable	PARÂMETRO Parameter	TOLERÂNCIA Tolerance
Dimensões da seção transversal / Cross section dimension	b _f ou b _w	b _f ou b _w < 150 mm: t _n ≤ 3,0 mm 3,0 mm < t _n ≤ 4,75 mm t _n > 4,75 mm	± 1,00 mm ± 1,25 mm ± 1,50 mm
		b _f ou b _w ≥ 150 mm: t _n ≤ 3,0 mm 3,0 mm < t _n ≤ 4,75 mm t _n > 4,75 mm	± 1,25 mm ± 1,50 mm ± 1,75 mm
	D	D ≥ 5 t _n	± 1,00 mm
Espessura da parte plana / Plain wall thickness	t _n	Conforme norma aplicável: ABNT NBR 7013 ou ABNT 11888 / According to standards ABNT NBR 7013 or ABNT 11888	
Ângulo formado por elementos adjacentes / Angle formed	α	Qualquer / All	± 2°
Comprimento do perfil (padrão *) / Standard length	L	Qualquer / All	+ 10 mm 0
		Qualquer / All	+ 5 mm 0
Flecha do perfil / Straightness	Plano da alma (δ _a) LIP surface Plano da mesa ou aba (δ _m) WEB or FLANGE surface	Qualquer / All	L/1000
Torção do perfil / Twist	θ	Qualquer / All	1°/m
Esquadro de extremidade / Ending squareness	Plano da alma (e _a) LIP surface Plano das mesas ou abas (e _m) WEB or FLANGE surface	Qualquer / All	± b _w /100
		Qualquer / All	± b _f /100