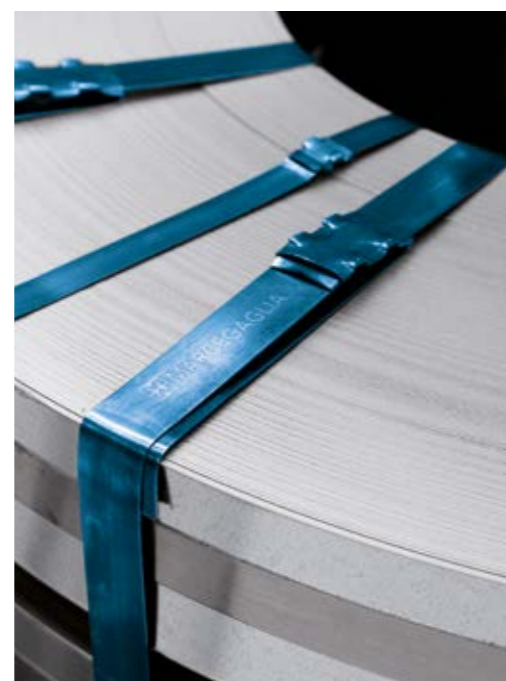
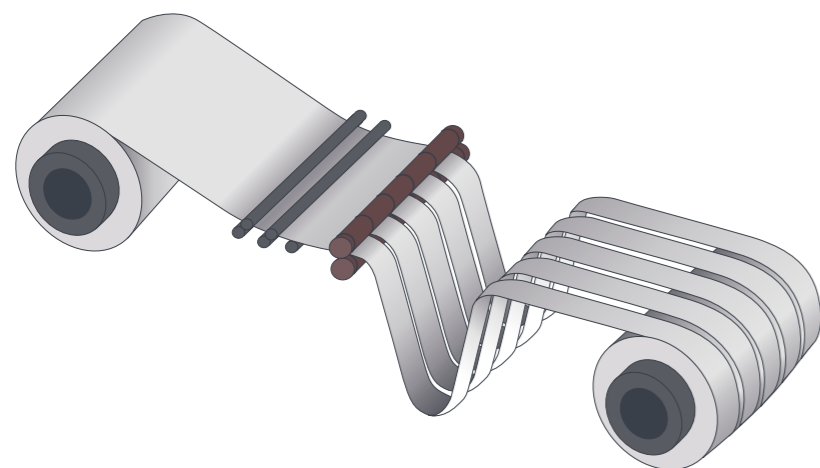


SLITTER DE AÇO CARBONO / INOXIDÁVEL

CARBON / STAINLESS STEEL STRIPS

CAPACIDADE PRODUCT RANGE

Espessura mín. (mm) / Min. thickness	0,35	
Espessura máx. (mm) / Max. thickness	8,00	
Largura mín. (mm) / Min. width	22	(0,35 ≤ espessura thickness ≤ 4,00 mm)
	45	(4,00 ≤ espessura thickness ≤ 8,00 mm)
Largura máx. (mm) / Max. width	2.000	espessuras sob consulta thickness upon request
<small>* Tolerâncias conforme ABNT NBR 11888, NBR 11889 ou NBR 7013 / Tolerances accordingly to ABNT NBR 11888, NBR 11889 or NBR 7013 standards</small>		
Diâmetro externo máx. (mm) / Max. outside diameter	2.100	espessuras sob consulta thickness upon request
Diâmetro interno (mm) / Inside diameter	508	espessuras sob consulta thickness upon request
	610	espessuras sob consulta thickness upon request
	762	espessuras sob consulta thickness upon request



CONDIÇÕES DE FORNECIMENTO SUPPLY CONDITIONS

- Exigências adicionais ou divergentes das presentes especificações deverão ser analisadas e acordadas previamente
Additional requests not included in the above mentioned standards must be analysed and agreed beforehand.

CHAPAS DE AÇO CARBONO

CARBON STEEL SHEETS

CAPACIDADE PRODUCT RANGE

Espessura mín. (mm) / Min. thickness	0,45
Espessura máx. (mm) / Max. thickness	12,70
Largura mín. (mm) / Min. width	363
Largura máx. (mm) / Max. width	2.000
Comprimento mín. (mm) / Min. length	500
Comprimento máx. (mm) / Max. length	12.000

* Tolerâncias conforme ABNT NBR 11888, NBR 11889 ou ABNT NBR 7013/ Tolerances accordingly to ABNT NBR 11888, NBR 11889 or ABNT NBR 7013 standards

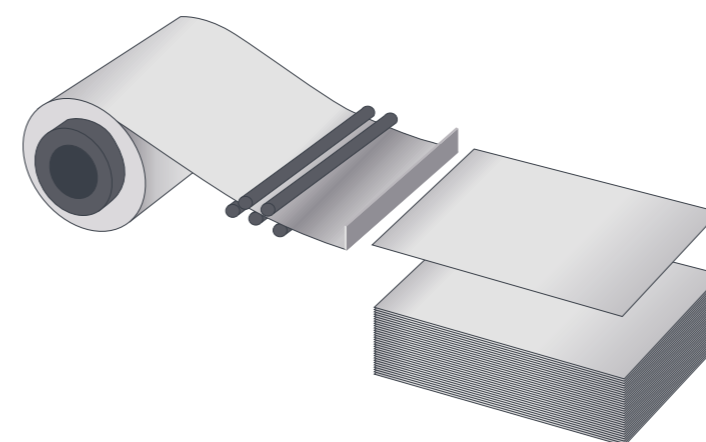


TABELA DE EQUIVALÊNCIA DE ESPESSURA DE CHAPAS FINAS

EQUIVALENCE TABLE OF STEEL SHEETS THICKNESS

BITOLA MSG STANDARD	ESPESSURA THICKNESS (mm)	MASSA MASS kg/m ² (a)
MATERIAL FINA FRIO / COLD ROLLED MATERIAL		
30	0,30	2,36
28	0,38	2,98
27	0,40	3,14
26	0,45	3,53
24	0,60	4,71
22	0,75	5,89
21	0,85	6,67
20	0,90	7,06
19	1,06	8,32
18	1,20	9,42
17	1,35	10,60
16	1,50	11,78
15	1,70	13,35
14	1,90	14,92

BITOLA MSG STANDARD	ESPESSURA THICKNESS (mm)	MASSA MASS kg/m ² (a)
MATERIAL FINA QUENTE / HOT ROLLED MATERIAL		
14	2,00	15,70
13	2,25	17,66
12	2,65	20,80
11	3,00	23,55
10	3,35	26,30
09	3,75	29,44
08	4,25	33,36
07	4,50	35,32
3/16	4,75	37,29

BITOLA MSG STANDARD	ESPESSURA THICKNESS (mm)	MASSA MASS kg/m ² (a)
MATERIAL ZICADO/ HOT DIP GALVANIZED MATERIAL		
24	0,65	5,10
22	0,80	6,28
20	0,95	7,46
19	1,11	8,71
18	1,25	9,81
16	1,55	12,17
14	1,95	15,31
12	2,70	21,20

Fórmula para Cálculo do Peso Teórico - Teoric Weight fórmula
Comprimento (mm) x Largura (mm) x Espessura (mm) x 7,85 = Peso (kg)
Length (mm) x wideness (mm) x thickness (mm) x 7,85 = Weight (kg)

(a) A massa indicada tem por base a massa específica de 7,85 x 10³ kg/m³ / The mass indicated is based on density of 7,85 x 10³ kg/m³

MSG - U.S. Manufacturer's Standard Gauge